



Saint Vincent-sur-Oust



Paysage de plateau et migration progressive de l'urbanisation

Plan de développement urbain



LES ENJEUX

- Conforter la structure urbaine dans la complémentarité de l'existant
- Opérer des réserves foncières pour des aménagements futurs
- Prévoir une voie de contournement
- Améliorer la sécurité des habitants et la pratique du centre-bourg
- Préserver les espaces remarquables
- Renforcer l'identité locale

- Parcelles non bâties constructibles dans les écarts
- Réserve foncière (Zones Ncb)
- Zones d'urbanisation future
- Zone à vocation d'activités commerciales
- Zones naturelles

1 Le plateau



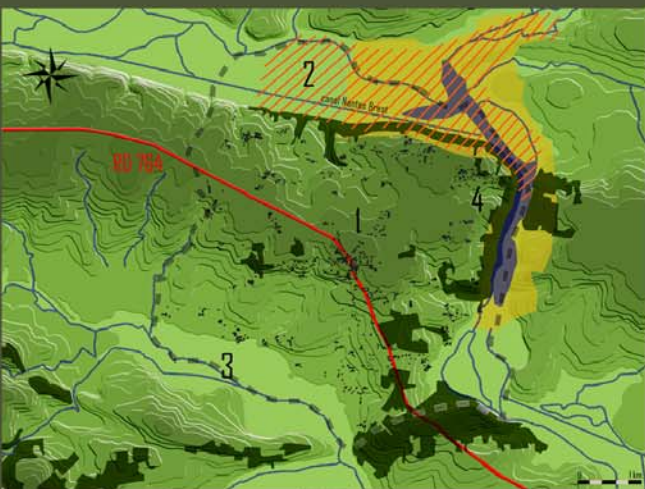
2 La Vallée de L'Oust



3 La Vallée de l'Arz



4 L'île aux Pies



- Les boisements
- Site classé
- Znieff



Le plateau: Paysage semi-ouvert



Vue vers la vallée de l'Arz



Vue vers la vallée de l'Oust

Agence de paysage LEBER - Réalisation d'un plan de développement urbain et aménagement d'espaces publics du centre-bourg - Virginie LEGOUPI - infographie paysagère 2007/2008

Les différents types d'urbanisation



Densifier le centre-bourg



Rechercher la continuité du tissu urbain

