

Représentations du relief

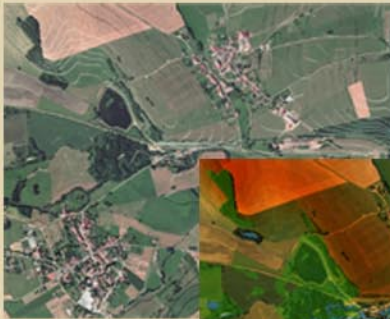
Guillaume Hamant - infographie paysagère 2007/2008 - guillaume.hamant@voila.fr



Lignes de crêtes et barbules pour une lecture rapide du relief:
Dans le premier cas il s'agit de tracer uniquement les lignes de crêtes et des perpendiculaires au sens de la pente d'après une carte IGN.



Le deuxième exprime la pente du terrain grâce au décalquage de la plus haute courbe de niveau ainsi que de la plus basse. On dessinera alors des barbules entre les courbes pour exprimer le sens de la pente.



L'extrapolation de l'imagerie aérienne:

Après décalquage des courbes de niveaux à l'aide de l'outil crayon on applique au calque concerné un filtre Contour accentués avec une luminosité de 25 puis un estampage de 2 à 4 pixels. Pour le deuxième exemple un calque remplis d'un gradient de couleur par "couche de niveau" à été rajouté. Ce gradient est construit depuis la zone la plus basse avec un intensité de noir proche de 0, plus

on remonte plus le noir et intense. Pour modifier la couleur du dégradé il suffit de faire des variantes de l'image.

Le diagramme paysager:

Ici, il faut dans un premier temps suivre la méthode de l'extrapolation avec zonages de couleurs.

Ensuite il faut découper la photo aérienne selon les "



tranches de couleurs" précédemment créées puis de les élever selon une échelle verticale en réglant la grille de photoshop. Il ne restera plus qu'à redessiner la carte ainsi déformer et à la mettre en couleur.