

GRAND SITE DE ROCAMADOUR

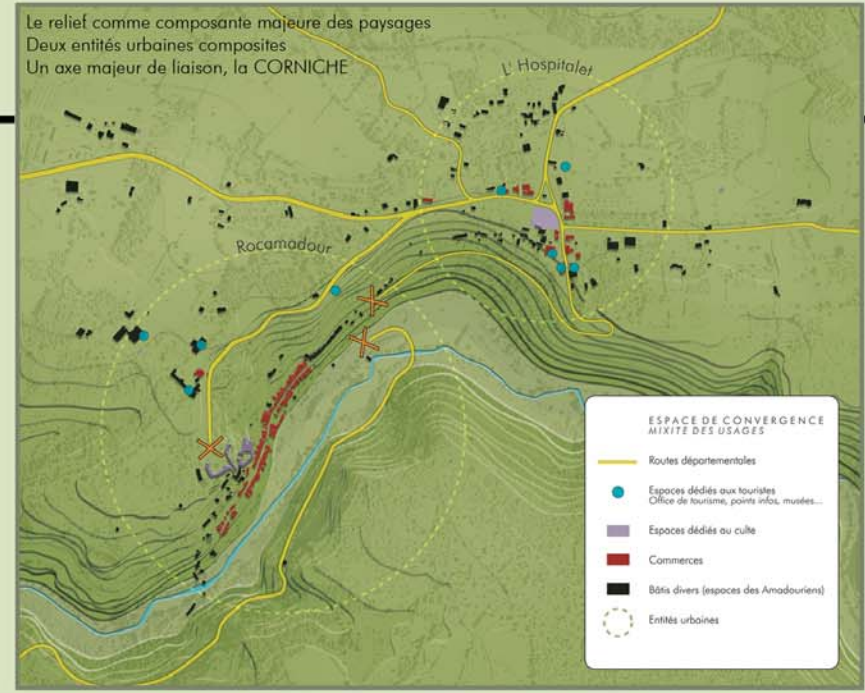
GÉNÉRALE D

CARTE POSTALE

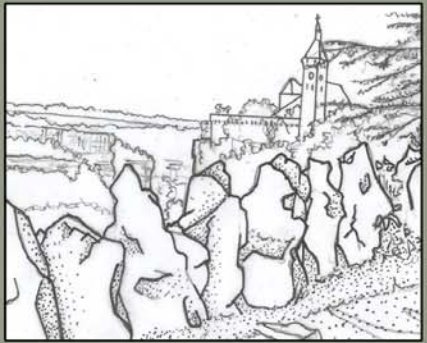


PELERINAGE

GRAND SITE : haut lieu du paysage
Site classé : loi du 2 mai 1930 sur "la protection des monuments naturels et des sites de caractère artistique, historique, légendaire ou pittoresque"
Espace d'intérêt national: Second site de l'hexagone, 900000 visiteurs/an
Fonction majeure d'accueil et de pédagogie



PATRIMOINE



DECLINAISONS



VOCABULAIRE

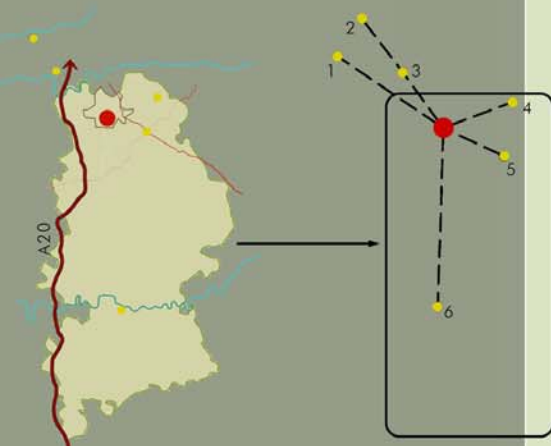


Appréhender un site c'est tout d'abord comprendre le territoire dans lequel il s'inscrit : **Rocamadour porte d'entrée du PNR des Causses du Quercy**

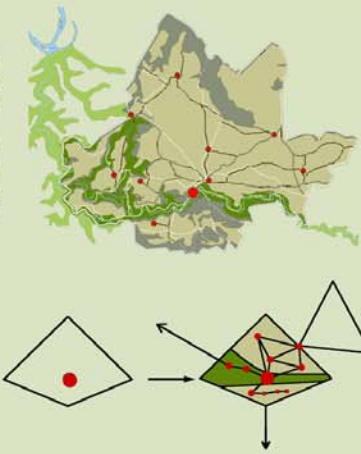
EXTRA-TERRITOIRE

- 1- Sarlat
- 2- Lascaux
- 3- Souillac
- 4- Padirac
- 5- Gramat
- 6- St Cirq-Lapopie

Une position stratégique par rapport aux sites majeurs de la Dordogne et du Quercy
 Un site touristique qui peut jouer un rôle majeur d'articulation à l'échelle départementale



COMMUNE



TERRITOIRE CAPILLAIRE

3 aires géographiques distinctes :

- causses agricoles au nord
- zone naturelle de la vallée de l'Alzou
- plateau sud en voie de fermeture

2 maillages différents :

- routier au nord et pédestre au sud

Un patrimoine différencié :

- petit patrimoine citoyen du plateau nord
- grand patrimoine de la vallée
- patrimoine rural du plateau sud

On passe d'une vision de la cité isolée dans un territoire « neutre » à une conception de Rocamadour en position stratégique pour ramifier, raccorder tout les centres d'intérêts d'un territoire qualifié.