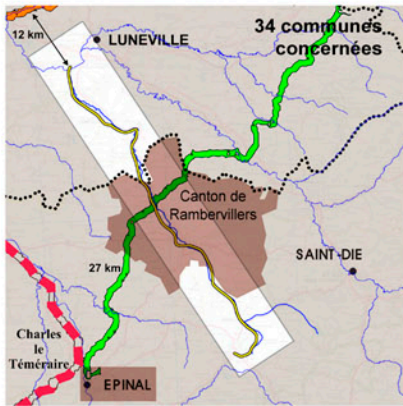


A long terme

Objectifs du partenariat :

- créer un lien entre les deux sites,
- drainer un plus grand public grâce à la liaison d'intérêt régional, porte d'entrée sur Épinal.

Deux sites, deux thématiques



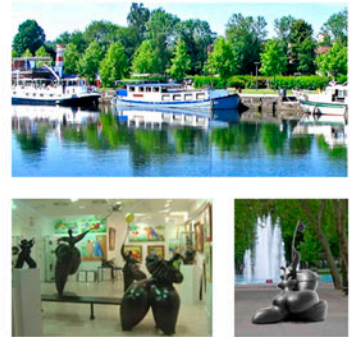
Projet pérenne sur les 21 km du canton de Rambervillers

Créations de Land Art, intervention de six artistes.



Manifestations ponctuelles et éphémères sur le Port d'Épinal

Expositions thématiques, intervention de quatre artistes.



Projet sur le canton de Rambervillers

Première année

Souligner la voie ferrée

Exemple de continuité visuelle

Un tracé

imperceptible

L'ancienne voie ferrée n'est plus perceptible.

Le Land Art va permettre de visualiser le tracé de la même façon que les arches de Daniel BUREN signalent les stations et créent un sentiment de continuité sur le parcours du tramway de Mulhouse.

visuelle



Vue depuis la route



Vue depuis le village de Romont



Baliser l'ancienne voie ferrée

Un vocabulaire présent dans la vallée

Support artistique

À l'échelle du piéton

Aujourd'hui : tracé fragile, interruptions.

Objectifs 2008 :

- souligner la voie ferrée ;
- créer une continuité visuelle perceptible depuis routes et villages ;
- mobiliser la population autour d'un projet artistique accessible à tous ;
- sensibiliser aux énergies renouvelables par un projet durable.



Projet artistique de Land Art, la vallée en mouvement

Créer le squelette, l'ossature du projet

Paysage sonore

Paysage de nuit

- construire ensemble notre territoire ;
- réaliser par et pour la population, accompagnée dans des ateliers d'artistes ;
- approche transversale : artistique, culturelle, scientifique et technique...



Construire ensemble : les ateliers éoliens

Plébisciter le bois, image des Vosges



Inauguration juin 2008 : un signal à l'échelle de la vallée

