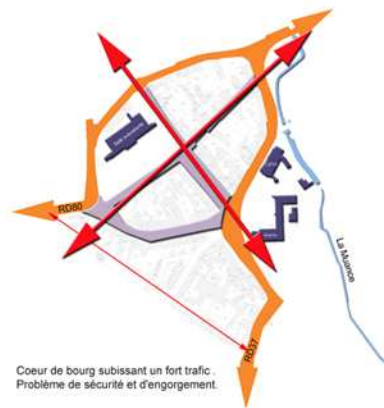


Située dans le département du Calvados entre Caen et Lisieux, la commune d'Argences apparaît comme un pôle central dans l'organisation du réseau routier : le cœur même du bourg est traversé par la RD 37, voie structurante à fort trafic qui relie du nord au sud les deux principaux axes routiers de Caen à Paris (N13 et A13). Commune au caractère rural, la présence d'un coteau boisé le long de la rivière (La Muance) à l'est l'oblige à s'étendre vers le sud.

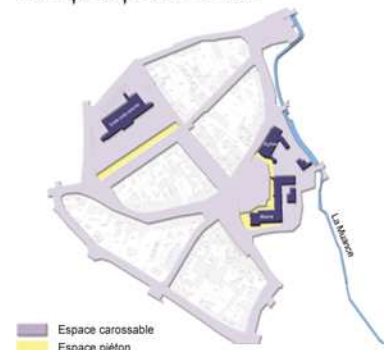


### Un cœur de bourg comme carrefour



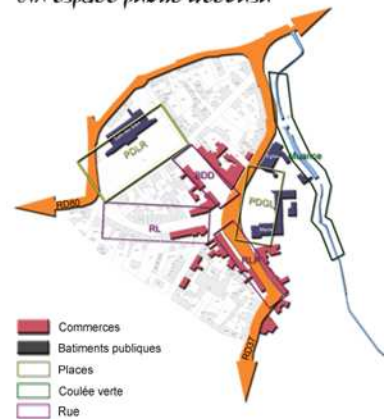
Cœur de bourg subissant un fort trafic. Problème de sécurité et d'engorgement.

### Un espace piéton réduit



Espace carrossable  
Espace piéton

### Un espace public décousu

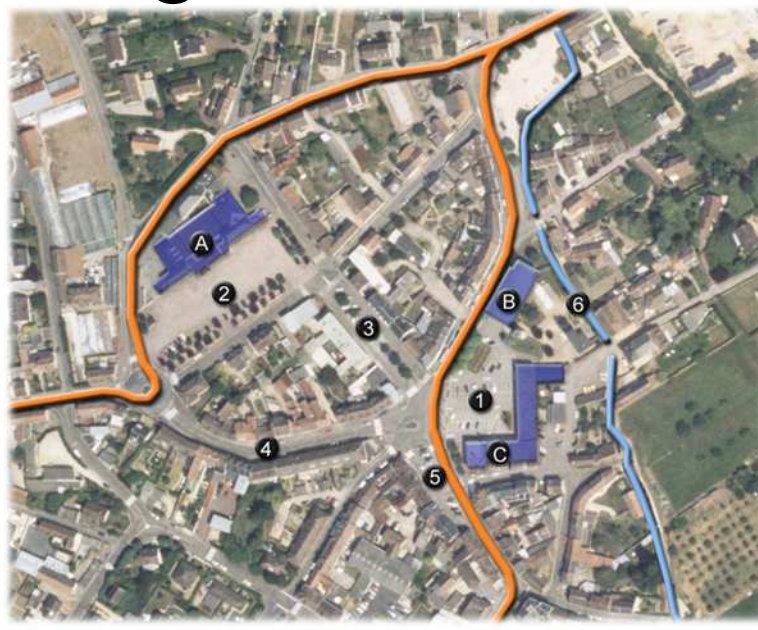


Commerces  
Batiments publics  
Places  
Coulée verte  
Rue



Les coteaux

# ARGENCES... un village de caractère...



Entre plaine et coteau, au bord de l'eau, le centre ville, entièrement reconstruit après-guerre, dispose aujourd'hui d'espaces plus ou moins bien liés et reliés. La place de la République et le boulevard Déleán s'inscrivent dans les traces historiques d'un noyau en forme d'amande assez caractéristique du Moyen-âge. La place du Général Leclerc accueille église et mairie. La rue Letavernier Pitrou ouvre sur la place du Général Leclerc ses commerces. La rivière se montre ponctuellement, au détour d'une rue, d'une route, et annonce le coteau qui la surplombe. Aujourd'hui Argences présente une forte problématique aisément perceptible, que se soit de la part des piétons, des automobiles que des cyclistes...



Place Leclerc 1 Place de la République 2 BD Déleán 3 Rue Leclerc 4 Rue Letavernier Pitrou 5 La Muance 6