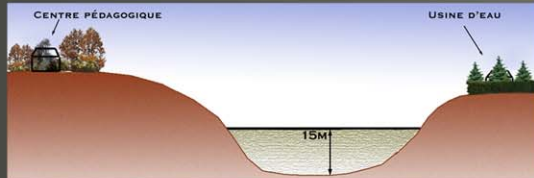


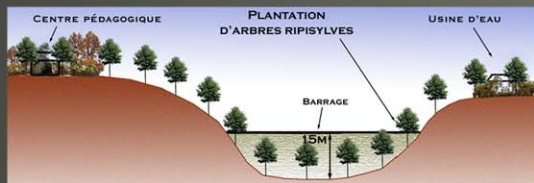


# 2 INTEGRATION REFLECHIE.

Fabien PAVAGEAU Infographie Paysagère 04/05



Impact fort des bâtiments



Intégration par des plantations

Le lac du Cébron doit faire face à des enjeux environnementaux importants pour une mise en valeur du site:

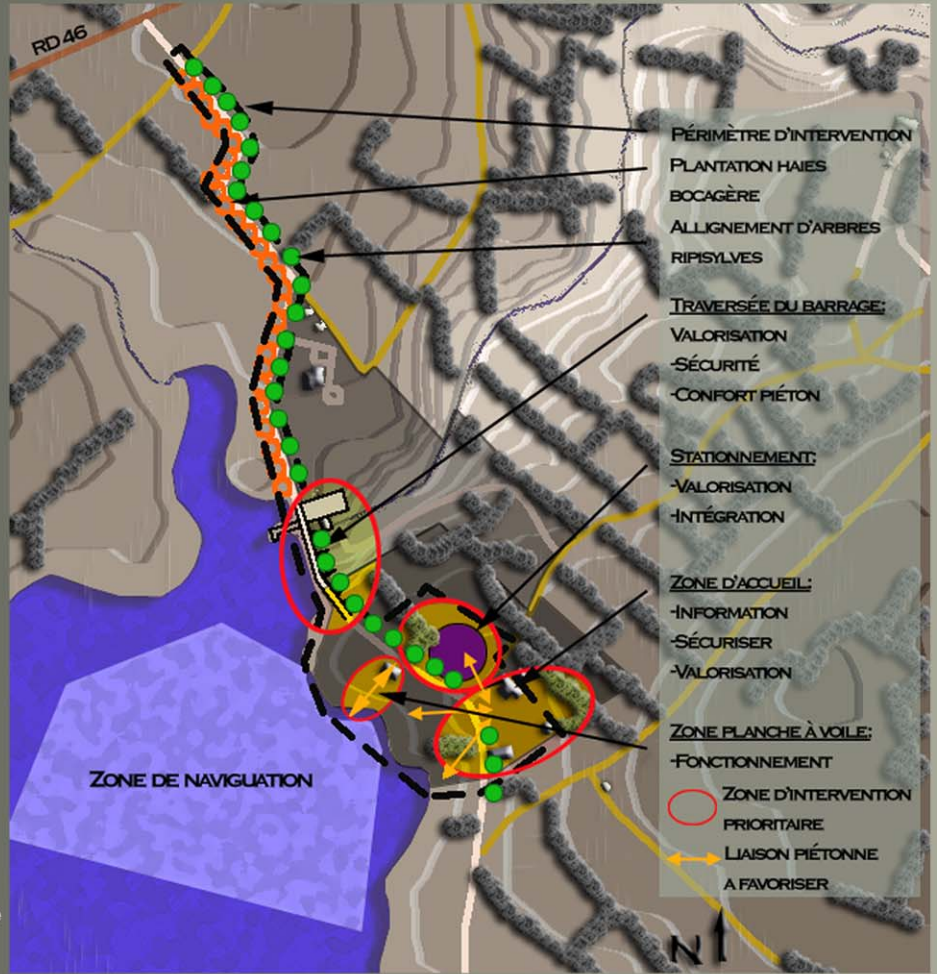
- Préservation ornithologique.
- Amélioration de l'accueil des différents publics (visiteurs, randonneurs, pêcheurs, sportifs et ornithologues).

Les lieux à aménager comprennent:

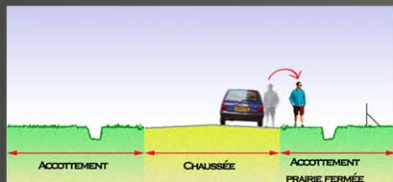
- La voie d'accès au site.
- Les abords immédiats de la voies d'accès.
- Les espaces au Nord (parking, centre pédagogique).
- Les espaces publics au Sud de la voie d'accès (plage, observatoire ornithologique, bâtiment EOLE et ses abords).

Les enjeux principaux du site sont:

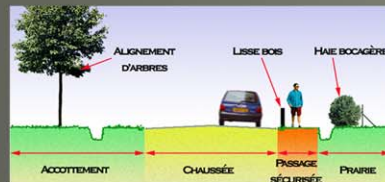
- Participer à la sensibilisation des visiteurs à l'intérêt du site.
- Etre intégré au paysage de gâtine et assurer une cohérence avec les équipements installés.
- Inviter à une découverte piétonne confortable et sécurisée.



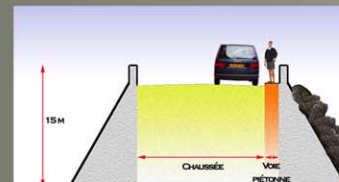
Intentions d'aménagements



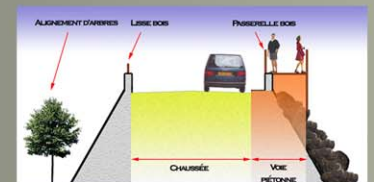
Passage piéton inexistant



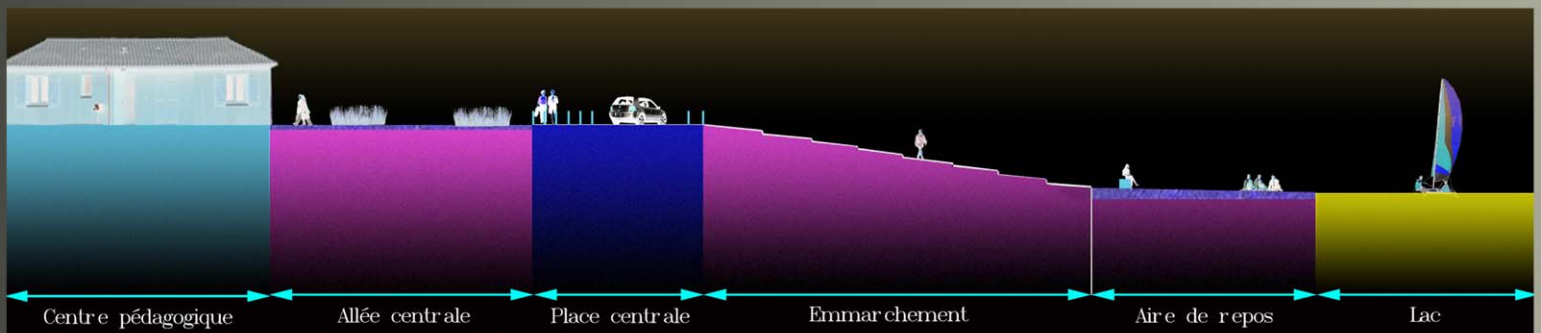
Passage piéton sécurisé



Refuge piéton dangereux



Sécurité des piétons avec une passerelle en bois



Ouverture sur le lac