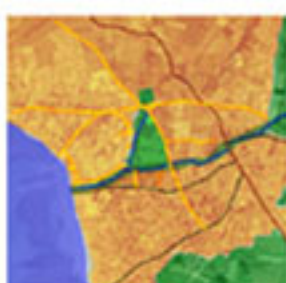
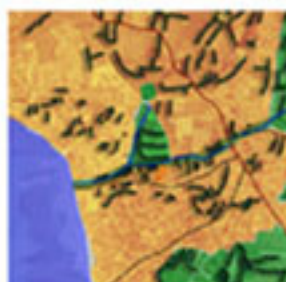


LA SITUATION BELVEDERE OFFRE UNE VUE LOINTAINE SUR L'OCEAN

COTEAUX DE LANDES

I. UN ESPACE NATUREL A RECONQUERIR,

BRETIGNOLLES SUR MER



Une forte extension urbaine s'est opérée depuis quelques années sur cette commune. Seul un espace naturel enclavé subsiste. Ce lieu de respiration au cœur de l'urbanisation représente donc un enjeu important

Ce site possède un caractère fort::

- Relief et Hydrographie
- Situation en belvédère
- Situation à la convergence de 2 ruisseaux
- Proximité de l'océan Atlantique

- Langage boisé important: Trame bocagère importante au cœur de la commune se retrouvant dans le site et reliant ainsi celui-ci au paysage rural de la commune.

Enfin, on observe une rupture du réseau viaire aux frontières du site.

UNITES PAYSAGERES:

ZONES HUMIDES : Ambiances intimistes en fond de vallées, végétation de zones humides, (saules, joncs, phragmites...)

AMBIANCES BOCAGÈRES: larges parcelles de prairie structurées par des haies bocagères.

COTEAU DE LANDES : le point belvédère est caractérisé par une végétation spontanée de landes (ajoncs, genets...)



Fonds de vallées, prairies accompagnées d'îlots arborés

