

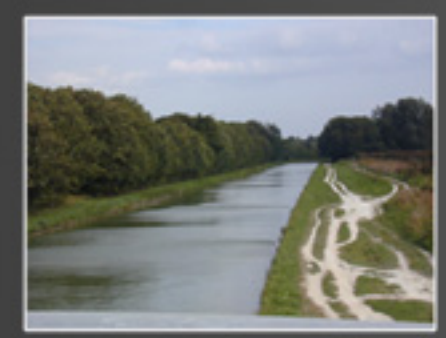
RESEAU ROUTIER

Epine dorsale du site, l'entrée de ville, la RN44 est desservie par un traitement autoroutier et son cortège d'éléments sécuritaires, de placards publicitaires qui en perturbe la lisibilité et le statut.

L'analyse dénonce la superposition des fonctions prises en charge par la RN 44.

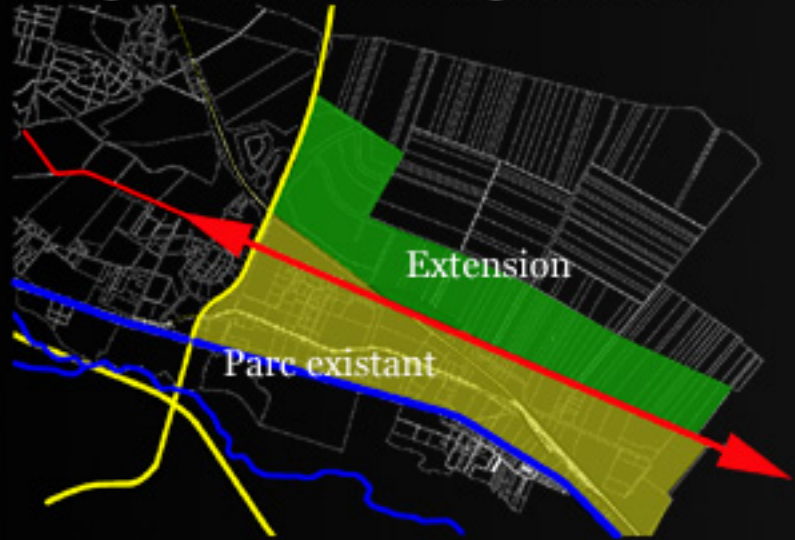
En plus de son rôle légitime d'entrée de ville elle assure un trafic de transit en lieu et place de l'autoroute.

La traversée du parc d'activité n'est pas traitée.



LE PARR UN PARC DE REFERENCE

Un parc d'activité coupé en deux



Un seul acces sécurisé pour le PARR



Une topographie qui impose les axes

